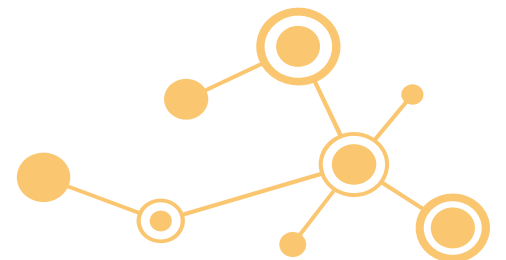


DEVELOPPER UNE MAISON / UN CENTRE DE SANTE



L'évolution de l'offre de soins de 1^{er} recours



Face à ces constats, les enjeux rencontrés par les acteurs de la santé dans les territoires :

professionnels de santé

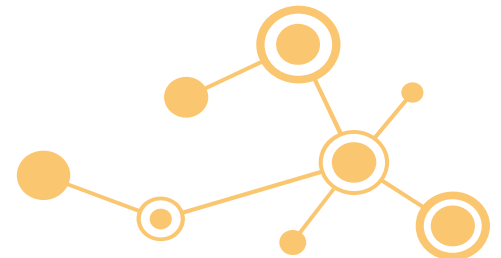
- **ne plus travailler seul** et intégrer un collectif de professionnels de santé
- **augmenter ses revenus** en adoptant les nouveaux modes de rémunération proposés par la CNAM dans le cadre d'un exercice coordonné
- **valoriser les bonnes pratiques** déjà en œuvre au travers de l'ACI (Accord Conventionnel Interprofessionnel)

collectivités locales

- **attirer de nouveaux professionnels de santé** pour répondre aux besoins de la population
- proposer à la population **une offre de soins diversifiée et complémentaire**

ARS

- **assurer un premier recours durable** sur un territoire donné





Les enjeux de développement d'une MSP

Conscient des difficultés auxquelles nos territoires font face lorsqu'il s'agit d'organiser et de structurer une offre de santé, l'Etat a mis en place des **mesures d'accompagnement financières pour favoriser le développement de Maisons de Santé Pluriprofessionnelles (MSP)**

En dépit de ces aides, **la concrétisation d'un projet de MSP reste complexe** car il nécessite la mobilisation et l'intervention organisée et dans la durée d'un nombre important d'acteurs et de compétences

En tant que porteur de projet, **vous vous retrouvez fréquemment confrontés à des difficultés** qui vous empêchent de mettre en œuvre votre MSP
→



Rechercher les futurs praticiens de la MSP et les inscrire dans le projet : éviter de « monter une boîte vide »



Déterminer les besoins fonctionnels et techniques afin de dimensionner correctement le projet : effectifs, surfaces, contraintes, ...



Organiser la vie du futur équipement et se confirmer les responsabilités de chacun : professionnels de santé, collectivité, bailleur, ...



Initier une dynamique de groupe et l'assurer dans la durée du projet : fédérer, éviter les pertes de motivations,...



Identifier une solution immobilière adaptée et s'assurer de sa compatibilité avec les besoins projetés pour la MSP



Piloter le développement du projet : mode de réalisation des travaux, études, permis de construire, suivi de chantier, levée de réserves, ...



Objectiver et assumer la temporalité du projet : être conscient collectivement des différentes étapes et aider à s'engager dans la durée



Objectiver le coût réel du projet, en investissement et en exploitation, et des sources de financement, aides et subventions



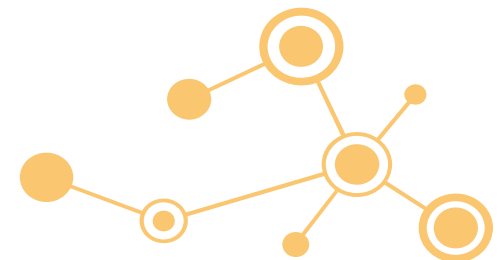
Préparer la mise en service de l'équipement : matériel et mobilier, système informatique, services généraux, contrats de services, ...



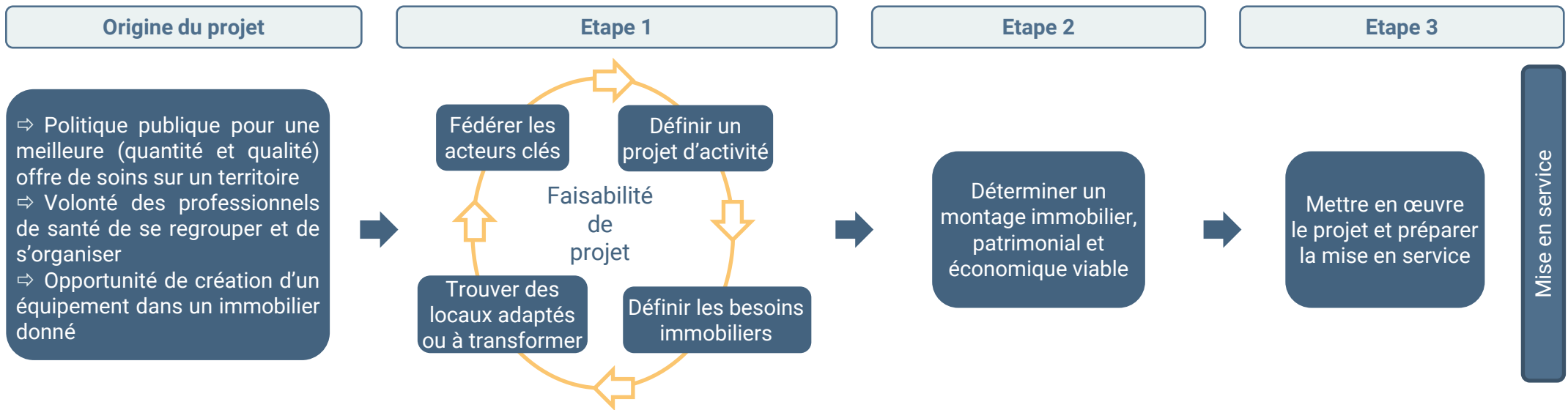
L'accompagnement ACE Santé & Lindea

Fortes de ce constat et d'expériences aux côtés de porteurs de projet de MSP, les équipes d'**ACE Santé** et de **Lindea**, sociétés de conseil dans le domaine de la Santé et en immobilier et montage d'opérations, ont élaboré une **méthodologie d'accompagnement** afin de faciliter le développement d'un tel équipement :

- **organiser** et **anticiper** les principales étapes de développement
- **fédérer** et **animer** un collectif de parties prenantes
- **mettre** du rythme dans le projet
- **projeter**, **objectiver** et **challenger** les conditions de réalisation de l'équipement : besoins, solutions immobilières, budgets, délais, procédures administratives, ...
- **constituer** et **promouvoir** les demandes de labellisations auprès des ARS
- **monter** les dossiers de demandes d'aides et de subventions
- **aider** aux décisions et **faciliter** les engagements aux jalons clés du projet
- **définir**, **organiser** et **conduire** les travaux nécessaires à la construction ou à l'adaptation des locaux cibles
- **suivre** et **assurer** la bonne mise en œuvre des projets



L'accompagnement ACE Santé & Lindea





Les compétences ACE Santé & Lindea

Nos interventions conjointes permettent de faire appel à des profils d'intervenants aux profils senior et aux compétences variées et complémentaires →

En complément de nos expertises et en réaction aux besoins du projet, nous saurons également mobiliser des partenaires experts dans les domaines suivants : aides et subventions, ressources humaines spécialisées dans le domaine de la santé, avocats/juristes, système d'informations, ...

LINDEA



ACE Santé

Témoignages clients



« Nous étions confrontés à un problème avec 3 médecins, dont la retraite était programmée dans les 3 à 4 ans qui suivaient. Il fallait absolument mettre en place quelque chose qui permettait de trouver un remplacement à ces médecins »

« Votre accompagnement a répondu à un besoin de compétences, c'est-à-dire d'une connaissance des méandres, des rouages, des difficultés que l'on peut rencontrer dans ce type de projet »



« La bonne nouvelle, c'est que maintenant le centre de santé est ouvert, j'ai 4 médecins salariés [...] Un système qui va fonctionner et permettre de mobiliser de nouvelles énergies »

Contacts

Si vous souhaitez en savoir plus sur l'accompagnement de LINDEA et ACE Santé tout au long de votre projet de Maison de Santé ou de Centre de Santé, retrouvez-nous sur <https://www.territoireetsante.com> et contactez-nous :



Maxence YACHI

06 71 45 09 97
maxence.yachi@lindea.com
Lindea
878 rue Nationale – 69400 Villefranche
www.lindea.com



Christophe FALATIN

06 60 81 73 86
christophe.falatin@acesante.com
ACE Santé
286 rue Garibaldi – 69003 Lyon
www.acesante.com