

Offre d'emploi – consultant(e) LINDEA

Dans le cadre du développement de son équipe basée en région lyonnaise, Lindea recrute **un(e) consultant(e)**, qui interviendra dans le pôle conseil et développement immobilier, avec des méthodes de travail propres à Lindea.

- diplômé(e) d'école d'ingénieur ou double diplôme
- 0 à 5 ans d'expérience en entreprise, débutants acceptés
- base géographique : région lyonnaise, avec déplacements

Quelques références :

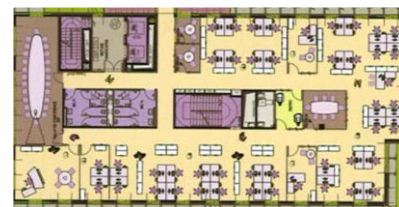
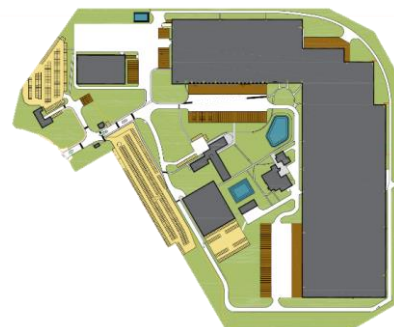
Renault
PSA
Hermes
Gerflor
NTN-SNR
Tefal
Orange
April
RATP
Boiron
In Vivo
Chanel
IRSTEA
Processium
Grand Paris

Depuis plus de 15 ans, Lindea accompagne des groupes industriels, coopératifs et de services, en France et en Europe occidentale, ainsi que des collectivités, dans les décisions et les projets de :

- **adaptation des organisations et de l'immobilier d'exploitation** (production, logistique, R&D, tertiaire, commercial, services), en réponse à des objectifs de développement ou de rationalisation
- **localisation et implantation d'activités, redynamisation de territoires**
- **valorisation de sites d'exploitations** (usines, bureaux, logistiques, hôpitaux, ...)
- **montage et développement d'opérations immobilières complexes privées ou territoriales** (développement et renouvellement urbains)

Exemples de missions :

- **regroupement de trois sites de production, administratif et de R&D** : analyse des besoins et de l'organisation cible, prospection immobilière, évaluation des travaux à réaliser, phasage des transferts, bilan des investissements, valorisation des sites libérables (4 mois, 4 interv.)
- **cession-reconversion d'un site industriel situé en centre-ville** : étude de marché, diagnostic technique, scénarios de reconversion avec changement de destination (logements, bureaux, ...) ou non (2 mois, 3 interv.)
- **création d'une maison de santé** : cahier des charges, recherche et contractualisation du foncier, de l'investisseur et des concepteurs-réalisateurs des travaux, recherche de subventions, surveillance et conduite des phases d'études et des travaux, réception et validation des installations, transfert (28 mois, 7 interv.)



Compétences requises :

- travail en équipe et engagement, adaptation à plusieurs univers relationnels
- méthode, rigueur, qualité d'analyse, de synthèse et de gestion de l'information
- expertises de fond
- implication simultanée dans plusieurs projets, dans des positions variées de contributeur ou de pilote
- communication orale et écrite, en Français et en Anglais

Champs d'expertise, d'expérience ou d'intérêt :

- organisation industrielle, analyse de processus
- analyse d'investissement, évaluation d'actifs, montage financier et immobilier
- management de projet complexe, notamment de construction ou de process
- aménagement, urbanisme, architecture et construction
- pratique du conseil sur-mesure
- aide à la décision